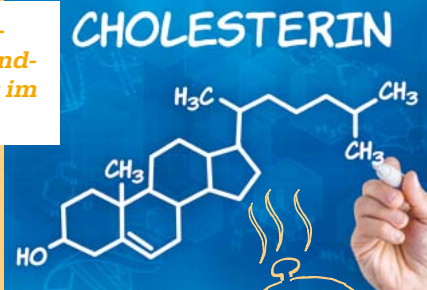


» Wir lernen die biochemische Umwandlung der Nahrung im Körper kennen.



» Abiturprüfung

Variante 1

Mit schriftlicher Prüfung in G/GK oder Rel/Ethik oder WL.

Fächer

- | | |
|---|-------------|
| 1. Ernährungslehre und Chemie | schriftlich |
| 2. Mathematik | schriftlich |
| 3. - Deutsch <i>oder</i>
- Fremdsprache (fortgeführt) | schriftlich |
| 4. - Geschichte mit Gemeinschaftskunde <i>oder</i>
- Religionslehre bzw. Ethik <i>oder</i>
- Wirtschaftslehre | schriftlich |
| 5. Wählbar ist jedes Fach, das durchgängig belegt worden ist (Sekundarstufe II) und nicht bereits schriftlich geprüft wurde | mündlich |

Variante 2

Mit mündlicher Prüfung in G/GK oder Rel/Ethik oder WL.

Fächer

- | | |
|---|-------------|
| 1. Ernährungslehre und Chemie | schriftlich |
| 2. Mathematik | schriftlich |
| 3. - Deutsch <i>oder</i>
- Fremdsprache (fortgeführt) | schriftlich |
| 4. - Fremdsprache (fortgeführt) <i>oder</i>
- Deutsch <i>oder</i>
- Chemie oder Physik | schriftlich |
| 5. - Geschichte mit Gemeinschaftskunde <i>oder</i>
- Religionslehre bzw. Ethik <i>oder</i>
- Wirtschaftslehre | mündlich |

Anmerkung: eine besondere Lernleistung (Seminar Kurs oder Wettbewerb) kann das 4. oder 5. Prüfungsfach ersetzen.

Ernährungswissenschaftliches Gymnasium EG

Fundierte naturwissenschaftliche Kenntnisse – praktisch in Projekten und Laboren.

» Ernährung und Gesundheit – gezielt die Lebensqualität steigern.



Ernährungswissenschaftliches Gymnasium EG



Life Sciences – Schule fürs Leben

Life Sciences – Schule fürs Leben

Haus- und Landwirtschaftliche Schulen

Zähringerstraße 41 · 77652 Offenburg
 Fon 0781 805-8200
 Fax 0781 805-8229
 E-Mail hls.og@ortenaukreis.de
 Web www.hls-og.de

Öffnungszeiten des Sekretariats

Montag bis Freitag 09:00 – 12:00 Uhr
 Donnerstag 14:00 – 16:00 Uhr



Haus- und Landwirtschaftliche Schulen Offenburg

Ernährungswissenschaftliches Gymnasium EG

Berufliches Gymnasium der dreijährigen Aufbauform. Es führt in drei Jahren zur allgemeinen Hochschulreife (Abitur).



» Testen, vergleichen, analysieren.



» Wir erkennen die gute Ernährung als Hilfe bei Heilungsprozessen.

» Aufnahme

In die Eingangsklasse (Klasse 11) des Ernährungswissenschaftlichen Gymnasiums können aufgenommen werden

- › Schüler eines Gymnasiums mit dem Versetzungszeugnis nach Klasse 11 bzw. Klasse 10 aus G8.
- › Schüler mit dem erfolgreichen Abschluss:
 - › einer Realschule
 - › einer zweijährigen Berufsfachschule
 - › einer Berufsaufbauschule
- › mit dem am Ende der Klasse 10 an der Hauptschule erworbenen, dem Realschulabschluss gleichwertigen Bildungsstand, wenn sie im Mittel der Fächer Deutsch, Englisch und Mathematik mindestens die Note 3,0 und in jedem dieser Fächer mindestens die Note „ausreichend“ erhalten haben. Die Aufnahme ist möglich, wenn der Schüler bei Beginn der Eingangsklasse (Klasse 11) das 19. Lebensjahr oder bei Nachweis einer abgeschlossenen Berufsausbildung das 22. Lebensjahr noch nicht vollendet hat.

» Auskunft, Beratung und Anmeldung Anmeldeschluss ist der 1. März.

Bitte melden Sie sich online an.
Wie das geht, erfahren Sie auf der
Schulhomepage: www.hls-og.de

Bewerber erhalten bis Ende März eine
Mitteilung über die Aufnahmeaussichten.

» Unterrichtsfächer EG

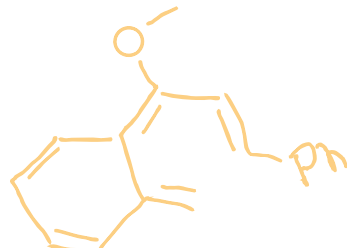
Eingangsklasse (Klasse 11)

	Wochenstunden
Religionslehre bzw. Ethik	2
Deutsch	3
Englisch bzw. Französisch	3
Geschichte mit Gemeinschaftskunde	2
Wirtschaftslehre	2
Mathematik	4
Physik	2
Ernährung und Chemie	6
Biologie	2
Informatik	2
Sport	2

Wochenstunden **30**

Wahlpflichtfächer

Französisch B / Spanisch B / Italienisch B	4
Biotechnologie	2
Musik	2
Bildende Kunst	2



» Jahrgangsstufen 1 und 2

Jeder Schüler belegt die Kernkompetenzfächer Deutsch, Mathematik, sowie die fortgeführte Fremdsprache (i.d.R. Englisch) bzw. die in der Eingangsklasse (Klasse 11) neu begonnene Fremdsprache (Französisch, Italienisch oder Spanisch) mit jeweils 4 Wochenstunden.

Dazu kommen das berufliche Profulfach Ernährung und Chemie mit 6 Wochenstunden, Geschichte mit Gemeinschaftskunde, Religionslehre oder Ethik, Wirtschaftslehre, Informatik, eine weitere Naturwissenschaft (Biologie oder Physik) und Sport. Im Wahlbereich können belegt werden: Bildende Kunst, Musik, profilbezogenes Englisch, Sondergebiete der Ernährungswissenschaften, Ernährungsökologie, Seminarkurs, Biotechnologie.

» Allgemeine Hochschulreife

Alle Schüler legen die allgemeine Hochschulreife ab. Unter bestimmten Voraussetzungen kann der schulische Teil der Fachhochschulreife zuerkannt werden.

» Studienberechtigungen

1. Die allgemeine Hochschulreife berechtigt zum Studium aller Fächer an den Hochschulen aller Bundesländer.
2. Die Fachhochschulreife (in Verbindung mit einer abgeschlossenen Berufsausbildung oder einem einjährigen Praktikum) berechtigt zum Studium an allen Fachhochschulen Baden-Württembergs und den meisten anderen Bundesländern.